

dne **22. 8. 2024** od **8:00** do **13:00** hodin

---

**Plánovaná odstávka zahrnuje tyto lokality:****Mikulášovice (okres Děčín)**

č. p. 354, 355, 357, 361, 372, 373, 381, 382, 384, 390, 396, 508, 510, 518, 521, 522, 524, 527, 531, 535, 539, 540, 542, 544, 545, 546, 577, 627, 632, 690, 693, 694, 695, 696, 729, 736, 741, 765, 795, 816, 830, 831, 844, 850, 851, 855, 878, 891, 906, 912, 913, 914, 926, 927, 930, 935, 943, 945, 979, 1018

č. ev. 13

kat. území **Mikulášovice** (kód **694126**): parcelní č. 988/5

---

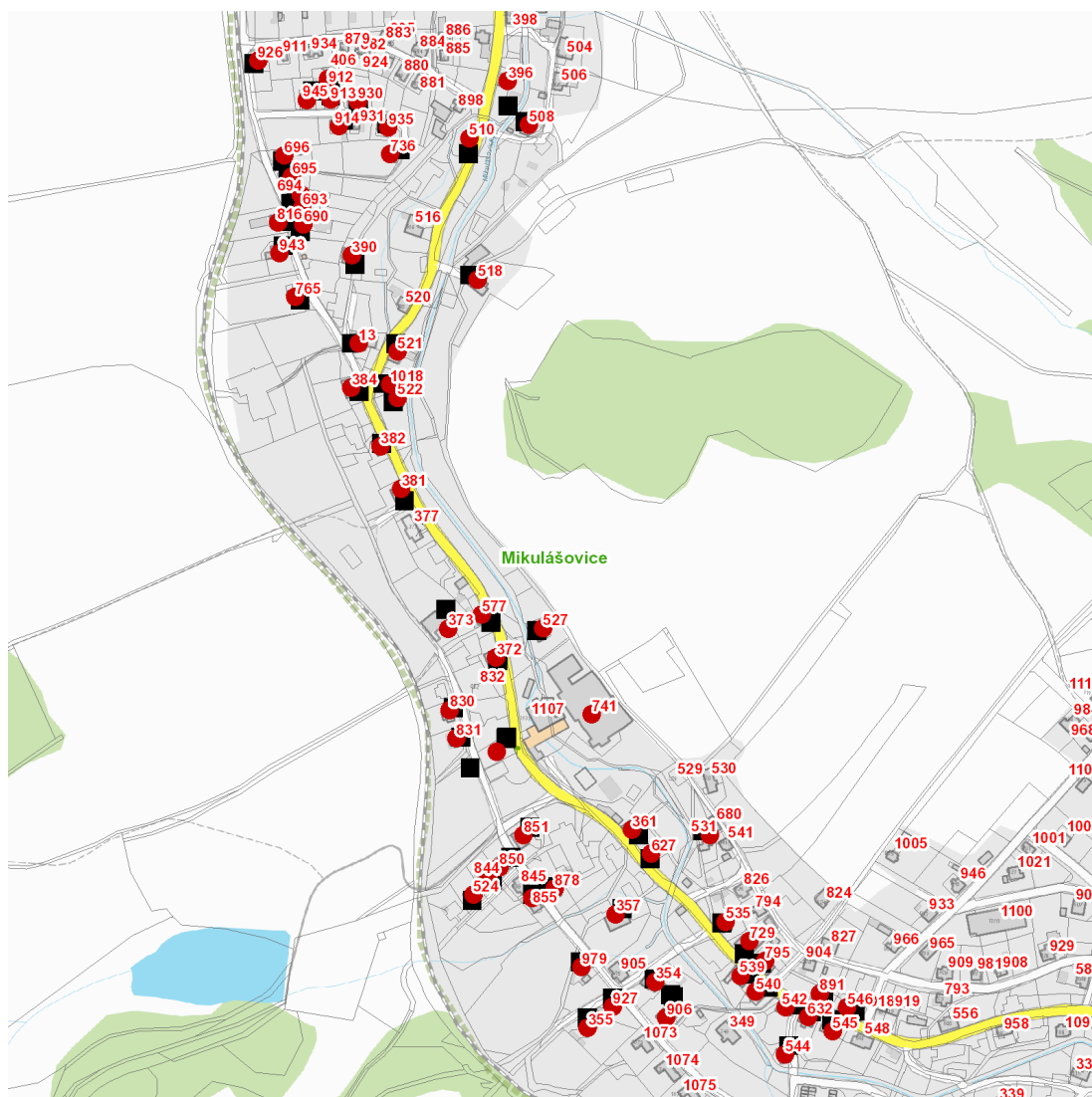
**UPOZORNĚNÍ**

**Dotčené zařízení distribuční soustavy je nutné i v době odstávky považovat za zařízení pod napětím**, a proto vás žádáme o dodržení všech zásad bezpečnosti a provedení opatření potřebných k zamezení případných škod na zdraví a majetku. | Provozovatelé výroben elektřiny jsou povinni zajistit přerušení dodávky elektřiny z výroby do vypnutého úseku distribuční soustavy.

---

**NEJDE VÁM ELEKTŘINA...**

**TIP:** Registrujte se zdarma na [www.cezdistribuce.cz/sluzba](http://www.cezdistribuce.cz/sluzba) a informace o odstávkách elektřiny budete dostávat e-mailem nebo SMS. U poruch zasíláme SMS s předpokládanou dobou obnovení dodávek. | Aktuální stav dodávek elektřiny na konkrétní adrese zjistíte snadno, rychle a bez registrace na portále **Bez Štávy** ([www.bezstavy.cz](http://www.bezstavy.cz)).

**dne 22. 8. 2024 od 8:00 do 13:00 hodin****Orientační mapový podklad odstávkou dotčených lokalit****VYSVĚTLIVKY**

- – adresy dotčené odstávkou elektřiny
- – místa připojení k elektrické síti dotčená odstávkou

**INFORMACE ZASLÁNA**

IDDS: h8wbcsd (Město Mikulášovice)