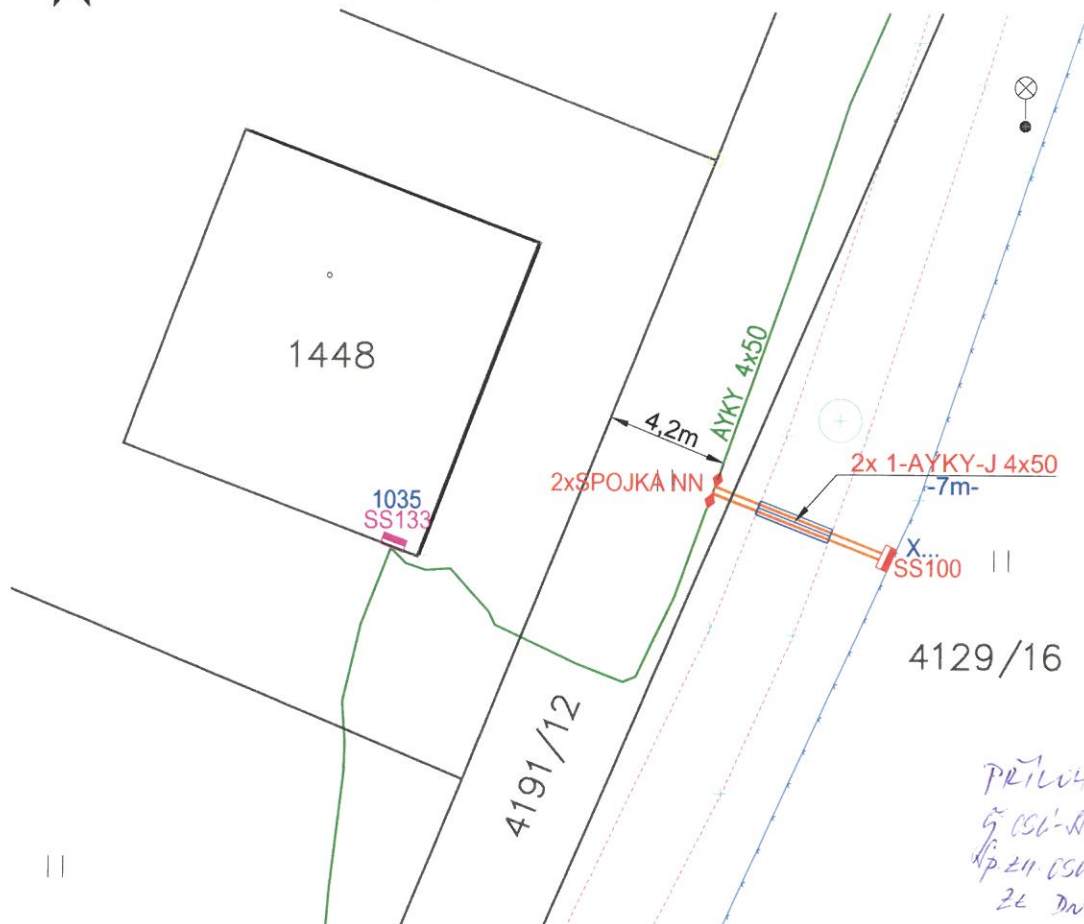




K_DC-Mikulášovice, č.parc. 4129/16, kNN IV-12-4024939



*PRÍLOHA č. 1 k ÚCP
č. OSV-RÚ/27106-24/palik
č. p. 24-OSV-RÚ/3940-2024
24. DNE 10.06.2024*

MĚSTSKÝ ÚŘAD
silniční správní úřad
Tř. 9. května 1366/48 / ☎
108 01 / RUMBURK

LEGENDA:

- PROJEKTOVANÉ KABELY NN
- KABEL NN V CHRÁNIČCE
- STÁVAJÍCÍ KABELY NN
- PŘÍPOJKOVÁ SKŘÍŇ V PILÍŘI
- STÁVAJÍCÍ PŘÍPOJKOVÁ SKŘÍŇ
- ◆ SPOJKA NN

ZODP. PROJEKTANT:	VYPRACOVAL:	KRESLIL:	KONTROLOVAL:
Ing. Emil Berger	Zdeněk Svoboda	Zdeněk Svoboda	Ing. Emil Berger
ČKAIT : 0500237			
INVESTOR:	ČEZ DISTRIBUCE, a.s.	OKRES: Děčín	
M ÍSTO:	k.ú. Mikulášovice		
K_DC-Mikulášovice, č.parc. 4129/16, kNN			
Ing. et Ing. Jan Crha POLICIE ČESKÉ REPUBLIKY Důvod podepsání: Čas podepsání: 09.02.2024 16:25:36			
Situační výkres montáže stavby			


 spol.s.r.o.
 GEZ spol.s.r.o., Bratislavská 2996, 407 47 Varnsdorf
 IČ: 27297438, DIČ: CZ27297438
 Tel.: 774 410 778

FORMÁT:	A4
DATUM:	11/2023
STUPEŇ PD:	DUS
ČÍSLO ZAKÁZKY:	IV-12-4024939
MĚŘÍTKO:	ČÍSLO VÝKRESU:
1:250	F2

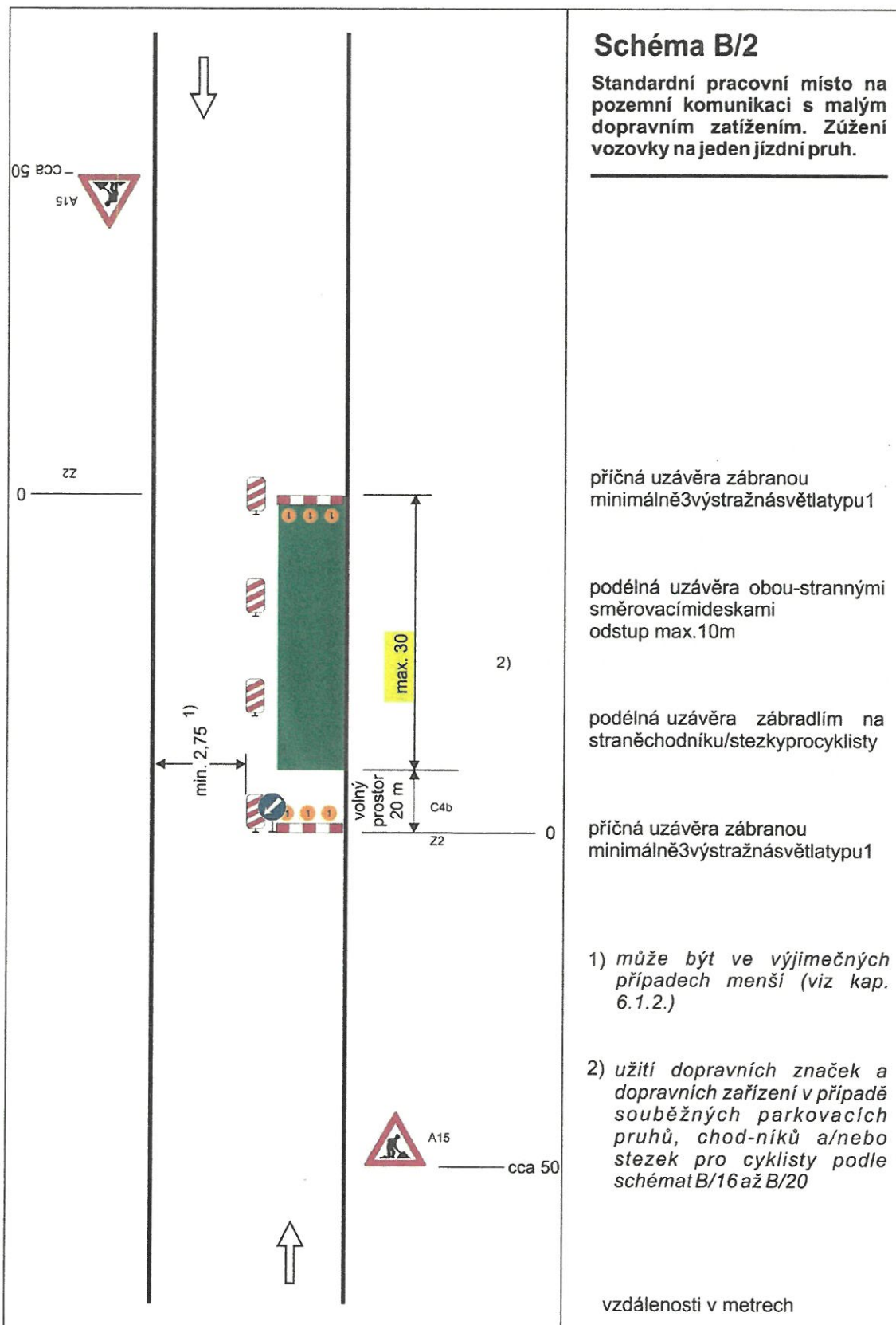


Schéma B/2

Standardní pracovní místo na pozemní komunikaci s malým dopravním zatížením. Zúžení vozovky na jeden jízdní pruh.

příčná uzávěra zábranou
minimálně 3 výstražná světla typu 1

podélná uzávěra obou-strannými
směrovacími deskami
odstup max. 10m

podélná uzávěra zábradlím na
straně chodníku/stezky pro cyklisty

příčná uzávěra zábranou
minimálně 3 výstražná světla typu 1

1) může být ve výjimečných případech menší (viz kap. 6.1.2.)

2) užití dopravních značek a dopravních zařízení v případě souběžných parkovacích pruhů, chodníků a/nebo stezek pro cyklisty podle schémat B/16 až B/20

vzdálenosti v metrech